



UAB „ELVORA“

Įm. kodas 110558549
Linkmenų g. 35a, LT-08217, VILNIUS
tel.: (8 5) 210 11 70, faks.: (8 5) 210 11 70
Aplinkos ministerijos atestatas Nr. 0649



astranetagrūp
UAB „Astraneta ISS“

Įm. kodas 302580124
A. Tumėno g. 4, LT-01109 Vilnius
tel. (8 5) 249 71 14 faks. (8 5) 261 11 63
Aplinkos ministerijos atestatas Nr. 3879

UŽSAKOVAS: VŠĮ „EUROPOS PARKAS“

**KOMPLEKSAS: LIUBAVO DVARO SODYBA
OFICINOS 33085 IR ORANŽERIJOS 33089
RESTAURAVIMAS IR PRITAIKYMAS**

**STATINYS: OFICINOS RESTAURAVIMAS IR
PRITAIKYMAS
RIEŠĖS SEN., VILNIAUS RAJ.**
Ypatingas statinys

ETAPAS: TECHNINIS PROJEKTAS

DALIS: GAISRINĖ SIGNALIZACIJA

BYLA: ELVORA. 1287-11-TP-GS

UAB “ELVORA”	Direktorius 	J. Mendelevičius
	Projekto vadovas 	J. Pranskūnas atest. Nr. A1144, 1702
UAB “ASTRANETA ISS”	Direktorius 	J. Latvėnaitė
	Projekto dalies vadovas 	J. Latvėnaitė atest. Nr. 25715

Vilnius, 2012

GAISRINĖS SIGNALIZACIJOS DALIES BYLOS TURINYS

GAISRINĖS SIGNALIZACIJOS PROJEKTO DALIES BYLOS TEKSTINIŲ DOKUMENTŲ ŽINIARAŠTIS

Eil. Nr.	Dokumento žymuo	Pavadinimas	Lapų	Pastabos
1.	ELVORA. 1287-11-TP-GS-BT	GAISRINĖ SIGNALIZACIJA. BYLOS TURINYS	1	
2.	ELVORA. 1287-11-TP-GS-AR	GAISRINĖ SIGNALIZACIJA AIŠKINAMASIS RAŠTAS	4	
3.	ELVORA. 1287-11-TP-GS-ITS	GAISRINĖ SIGNALIZACIJA TECHNINĖS SPECIFIKACIJOS	3	
4.	ELVORA. 1287-11-TP-GS-SZ	GAISRINĖ SIGNALIZACIJA SĄNAUDŲ ŽINIARAŠTIS	1	

GAISRINĖS SIGNALIZACIJOS PROJEKTO DALIES BYLOS BRĖŽINIŲ ŽINIARAŠTIS

Eil. Nr.	Brėžinio numeris	Brėžinio pavadinimas	Lapų	Pastabos
1.	ELVORA. 1287-11-TP-GS-01	GAISRINĖ SIGNALIZACIJA SUTARTINIAI ŽYMEJIMAI	1	
2.	ELVORA. 1287-11-TP-GS-02	GAISRINĖ SIGNALIZACIJA PRINCIPINĖ SCHEMA	1	
3.	ELVORA. 1287-11-TP-GS-03	GAISRINĖ SIGNALIZACIJA OFICINOS PIRMO AUKŠTO PLANAS M 1:100	1	
4.	ELVORA. 1287-11-TP-GS-04	GAISRINĖ SIGNALIZACIJA OFICINOS PASTOGĖS PLANAS M 1:100	1	

Komplekso pavadinimas:

LIUBAVO DVARO SODYBA, 899,
OFICINOS 33085 IR ORANŽERIJOS 33089
RESTAURAVIMAS IR PRITAIKYMAS

Statinio pavadinimas:
OFICINOS RESTAURAVIMAS IR PRITAIKYMAS
RIEŠĖS SEN., VILNIAUS R.

Dokumentas:

GAISRINĖ SIGNALIZACIJA
BYLOS TURINYS

Laida

0

Dokumento žymuo:

ELVORA. 1287-11-TP-GS-BT

Lapų nr.

1

Lapų sk.

1

Gaisrinės signalizacijos dalį sudaro pasrato (patalpų) gaisro aptikimo ir signalizavimo sistema, išėjimo (igarsinimo) apie gaisrą elektroninės ir gaisrinės signalizacijos sistemoms duomenų perdavimo gaisrinės saugos tarnybos, darbuotojams ir laukiojams sistemoms.

AIŠKINAMASIS RAŠTAS

Aiškinamajame rašte pateikiami sprendinių duomenys ir pagrindžiami bei paaiškinami parengti projektiniai sprendiniai.

1. GAISRINĖ SIGNALIZACIJA

Projektas atitinka Privalomųjų dokumentų reikalavimus bei esminius statinio reikalavimus, tarp jų gaisro ir saugumo technikos, naudojamų prietaisų instrukcijas.

Šis projektas nepakeičia normatyvinių teisės aktų ir kitų dokumentų, o tik juos papildo.

Projektas atitinka Privalomųjų dokumentų reikalavimus bei esminius statinio reikalavimus, tarp jų gaisro ir saugumo technikos, naudojamų prietaisų instrukcijas.

Gaisrinės signalizacijos dalies privalomieji dokumentai:

- STR 2.01.09:2003 „Statinių klasifikavimas pagal jų naudojimo paskirtį“
- STR 2.01.01 (2):1999 „Esminiai statinio reikalavimai. Gaisrinė sauga“
- STR 2.02.02:2004 „Visuomeninės paskirties statiniai“
- STR 2.09.02:2005 „Šildymas, vėdinimas ir oro kondicionavimas“
- STR 2.06.01:1999 „Miestų, miestelių ir kaimų susisiekimo sistemos“
- STR 2.06.01:2009 „Statinių apsauga nuo žaibo. Išorinė statinių apsauga nuo žaibo“
- STR 2.03.01:2001 „Statiniai ir teritorijos. Reikalavimai žmonių su negalia reikėmams“
- Stacionariųjų gaisro gesinimo sistemų projektavimo ir įrengimo taisyklės
- Gaisro aptikimo ir signalizavimo sistemų projektavimo ir įrengimo taisyklės
- Lauko gaisrinio vandentiekio tinklų ir statinių projektavimo ir įrengimo taisyklės
- Statinių vidaus gaisrinio vandentiekio sistemų projektavimo ir įrengimo taisyklės
- Pagrindiniai gaisrinės saugos reikalavimai
- Elektros įrenginių įrengimo taisyklėmis.

Gautos užduotys ir duomenys iš kitų projekto dalių rengėjų (gaisrinės signalizacijos pagrindinės funkcijos):

- Automatškai formuoti ir perduoti signalus apie gaisrą bei sistemos gedimą;
- Analizuoti patalpų būseną gaisro atžvilgiu 24 val. per parą. Vertinti gaisro galimybę ir skelbti gaisro pavoju;

Atestato Nr. 0649 A1144.1702	PV	J. PRANSKŪNAS	2012-01	UAB „ELVORA“	Komplekso pavadinimas: LIUBAVO DVARO SODYBA 899, OFICINOS 33085 IR ORANŽERIJOS 33089 RESTAURAVIMAS IR PRITAIKYMAS
Atestato Nr. 3879	PDV	J. LATVENAITE	2012-01	UAB „ASTRANETA ISS“ A. Tuncsoo g. 4 (Vilniaus vartai) Vilnius tel. 2497114; faks. 261 11 63 e. paštas: projekciai@astraneta.lt	Statinio pavadinimas: OFICINOS RESTAURAVIMAS IR PRITAIKYMAS RIEŠĖS SEN., VILNIAUS R.
25715	Užsakovas:	UŽSAKOVAS:			Dokumentas: GAISRINĖ SIGNALIZACIJA AIŠKINAMASIS RAŠTAS
TP	VSI „EUROPOS PARKAS“	ELVORA . 1287-11-TP-GS-AR	1	4	

3. Perspėti apie gaisro pavojų pastate esančius žmones (numatoma 2 tipo išėjimo apie gaisrą ir evakuacijos valdymo sistema). Gaisro pavojaus atveju perduoti signalą į sirenas (pavojaus pranešimų transliavimui - leistinas garso lygis nebus žemesnis kaip 65 dB ir ne aukštesnis kaip 120 dB) ir evakuacijos valdymo sistemos įjungimą;

4. Perduoti signalą į elektros ARĮ skydus atjungti elektros lampa (elektros išjungimui bendrai ar kiekvienam skydui atskirai), išskyrus įrengimus, kuriems elektros energijos tiekimo patikimumas priskiriamas pirmai kategorijai bei tuos, kurių apsaugos laipsnis ne žemesnis kaip IP 44;

5. Įjungti avarinį apšvietimą ir evakuacinius ženklus (jei tokie bus);

6. Patalpose, kuriose įrengta automatinė gaisrinė signalizacija, vėdinimo ir dūmų šalinimo sistemų elektros imtuvai (išskyrus elektros imtuvus, prijungtus prie vėdinimo šviesos tinklo) yra blokuojami su šiais įrengimais, kad būtų galima:

- atjungti vėdinimo (pritekamoji ir ištraukiamoji ventiliacija) ir oro kondicionavimo sistemas;

Numatoma sekanti gaisrinės signalizacijos valdymo matrica:

Įvykis	Įjungtina lauko sirena	Pavojaus pranešimas į gaisro zoną	Dūmų šalinimo sistemos įjungimas	Įrengtas apšvietimas (pirma aukšta)	Atidarytos evakuacinės durys	Signalas apsaugos personalui	Įjungtama gaisro gesinimo zonos elektra	Įjungtama kontrole zonos ventiliacijos sistema	Parkingo gaisro zonos vartų uždarymas (važiavimo) jei bus numatomas	Kelio užtvirtų uždarymas	Signalas į priešgaisrines apsaugos tarnybos pulką
Pre-alarm					X	X					X
Gaisras	X			X	X	X	X	X			X
Evakuacija	X	X		X	X	X	X	X			X

Pre-alarm – signalas formuojamas suveikus vienam automatiniam arba vienam rankiniam gaisro davikliui. Kilusio pavojaus vieta turi būti patikrinta apsaugos personalo.

Gaisras – signalas formuojamas suveikus dviems automatiniams arba vienam automatiniam detektoriumi ir vienam rankiniam, arba gavus signalą iš gaisro gesinimo sistemos (ten kur ji numatoma).

Evakuacija – evakuacinis pranešimas transliuojamas tuo atveju, jei personalas, po gauto gaisro pavojaus signalo, rankiniu būdu įjungia garso sistemą, arba pranešimas transliuojamas automatiškai, personalui per 10-15 min. neušaukus gaisro pavojaus signalo.

Projektinių sprendinių techniniai rodikliai:

Atestato Nr. 0649 A1144.1702	PV	J. PRANSKŪNAS	2012-01	UAB „ELVORA“	Komplekso pavadinimas: LIUBAVO DVARO SODYBA 899, OFICINOS 33085 IR ORANŽERIJOS 33089 RESTAURAVIMAS IR PRITAIKYMAS
Atestato Nr. 3879	PDV	J. LATVENAITE	2012-01	UAB „ASTRANETA ISS“ A. Tuncsoo g. 4 (Vilniaus vartai) Vilnius tel. 2497114; faks. 261 11 63 e. paštas: projekciai@astraneta.lt	Statinio pavadinimas: OFICINOS RESTAURAVIMAS IR PRITAIKYMAS RIEŠĖS SEN., VILNIAUS R.
25715	Užsakovas:	UŽSAKOVAS:			Dokumentas: GAISRINĖ SIGNALIZACIJA AIŠKINAMASIS RAŠTAS
TP	VSI „EUROPOS PARKAS“	ELVORA . 1287-11-TP-GS-AR	2	4	

Pastato (patalpų) plotas su įrengta gaisrine signalizacija (kontroliuojami plotai):

1. Gaisrine signalizacija saugoma erdvė 300 m²

Esama gaisrinės signalizacijos tinklų techninė būklė, panaudojimo galimybės:

Pastatas remontuojamas kapitaliai, todėl inžinerinės sistemos projektuojamos naujai.

Sistemos. Pastate numatoma automatinė K tipo gaisro aptikimo ir signalizavimo sistema (toliau - GASS). K tipo GASS tai analoginė konvencinė GASS, kurios atliktas vertinama pagal galiojančius LST EN 54 serijos standartus. Numatoma ir 2 tipo pranešimo (ispėjimo) apie gaisrą sistema.

Gaisrine signalizacija numatoma saugoti: visą ofisinę pastatą ir prie to paties gaisrinio koncentratoriaus asikrų spindulių bus prijungtas oranžerijos pastatas. Automatiniai gaisriniai detektoriai pastatuose parenkami pagal detektorių technines charakteristikas, patalpų klimatinės, mechaninės, elektromagnetinės ir kitas sąlygas (veiksnius), esančius jų įrengimo vietose ir LST EN-54 standartų reikalavimus ir turi būti be defektų.

Koncentratorius (numatytas ofisinis tarnybiniame patalpoje Nr. 2)) yra su atskirais gaisro pavojaus ir sistemos gedimo indikatoriais, turintis NO/NC relinius išėjimus, automatikos, susijusios su gaisro signalizacija, funkcijoms valdyti, atitinkantis LST EN-54 normų reikalavimus. Koncentratorius turi būti apbruojtas priešgaisrinės apsaugos ir gelbėjimo departamento prie Vidaus reikalų ministerijos Gaisrinų tyrimų centre. Koncentratorius montuojamas ant nedegių konstrukcijų maždaug 0,8 - 1,8 m aukštyje (jei lubos bus degios, tai astunomas nuo koncentratoriaus iki lubų turi būti ne mažesnis kaip 1 m). Koncentratorius maitinamas A kategorijos ugniai atsparių kabelių (ne mažiau kaip E30) iš ~230V 50 Hz elektros tinklo per žeminančius transformatorius ir įtampos išlyginimo traktus, turinčius savąjį akumuliatorių baterijų automatinio pakrovimo schemą ir gnybūtus akumuliatorių baterijų prijungimui (privalo būti užtikrinta 1 elektros tiekimo patikimumo kategorija). Rezervinis koncentratoriaus maitinimas vyksta nuo papildomų mašininių šaltinių - akumuliatorių, aprūpinančių sistemą elektros energija, dingus tinklo įtampei. Rezervinio maitinimo baseinoje sistema turi dirbti ne mažiau 72 val. įprastiniu režimu ir ne mažiau 24 val. - gaisro pavojaus režimu. Koncentratoriui numatomi 2 akumuliatoriai. Koncentratoriui privalo būti įžeminti per ne mažesnio kaip 4 mm² skerspjūvio kabelį (numatoma elektrotechninėje projekto dalyje).

Brežiniuose detektorių pastatymo vieta sąlyginė. Būtiną įvertinti visų darbo projekto metu atsiradusių papildomų patalpų, pertvarų, lubų perkėlimų, lubų dizaino bei kitų inžinerinių sistemų įrangos išdėstymo įtaką detektorių išdėstymui, bet kokiu atveju detektoriai privalo būti montuojami pagal pirmiau išdėstytus reikalavimus bei „Gaisro aptikimo ir signalizavimo sistemos. Projektavimo ir įrengimo taisyklės“ reikalavimus.

Visi darbai vykdytomi metu numatomi sistemos pakeitimai turi būti daromi sutinkamai su visomis galiojančiomis normomis, taisyklėmis ir reikalavimais.

Gaisriniai detektoriai turi būti skirstomi į zonas. Kitus gaisrinės signalizacijos sistema turės perduoti signalą į ventiliacijos sistemą, išpėjimo apie gaisrą ir kitoms sistemoms, kurios bus instaliuotos pastate.

Atestato Nr. 0649 A1144.1702	UAB „ELVORA“ PV J. PRANSKŪNAS	Komplekso pavadinimas: LIUBAVO DVARO SODYBA 899, OFICINOS 33085 IR ORANŽERIJOS 33089 RESTAURAVIMAS IR PRITAIKYMAS
Atestato Nr. 3879	UAB „ASTRANETA ISS“ A. Tušėno g. 4 (Vilniaus varai*) Vilnius tel. 2497114; faks. 261 11 63 e. paštas: projektai@astraneta.lt	Statinio pavadinimas: OFICINOS RESTAURAVIMAS IR PRITAIKYMAS RIEŠĖS SEN., VILNIAUS R.
25715	PDV J. LATVENAITE	Dokumentas: GAISRINĖ SIGNALIZACIJA AIŠKINAMASIS RAŠTAS
Etapas	UŽSAKOVAS:	Laida 0
TP	VŠĮ „EUROPOS PARKAS“	Lapų nr. Lapų sk. 3 4
Dokumentų žymuo: ELVORA . 1287-11-TP-GS-AR		

Remiantis „Gaisro aptikimo ir signalizavimo sistemos. Projektavimo ir įrengimo taisyklės“ punktu 17 - dūmų detektoriai įrengiami kiekviename lubų plote, kurį riboja statybinės konstrukcijos (sijos, plokščių brataunos ir pan.), išsikėlusius iš lubų plokštumos 0,4 m ir daugiau.

Koncentratorius turi nuolat kontroliuoti kilpos parametrų būseną ir kiekvieno detektoriaus būseną. Projekte numatyta ne mažesnę kaip 10% spindulių atsarga. („Gaisro aptikimo ir signalizavimo sistemos. Projektavimo ir įrengimo taisyklės“ 44 punktas).

Prie evakuacinių išėjimų, koridoriuose, praeigose ir t. t. montuojami rankiniai gaisro pavojaus mygtukai. Nuo tolimiausios žmonių buvimo vietos pastatose iki artimiausio ranka valdomo pavojaus signalizavimo įtaiso privalo būti ne daugiau kaip 30 m. Ranka valdomi pavojaus signalizavimo įtaisai įrengiami 1,5 m aukštyje nuo grindų lygio ir skirti signalui apie gaisrą sukelti rankiniu būdu.

Pastato viduje kiekviename aukšte projektuojamos vidinės sirenos bei viena lauko sirena su blykste fasažinėje pastato dalyje pirmame aukšte, kurios įsijungia kilus gaisro pavojui.

Instaliacijos vykdytumi numatytas gaisrinei signalizacijai skirtas ekranuotas kabelis Cu 1x2x0,8 mm².

Visi laidai sujungiami lituojant arba varžtų pugaiba. Signalizacijos įrenginiai įžeminami vadovaujantis EIT ir gynykos gamintojos reikalavimais.

Priešais ir signalizatorius (detektorius) montuoti vadovaujantis jų technine dokumentacija ir aprašymais.

Visi sistemos kabeliai ir įranga turi būti markiruojami.

Tarpus tarp kabelių ir vamzdžių perėjose per sienas reikia per visą konstrukcijos storį užsandarinti nedegia ir lengvai pašalinama medžiaga. Asparumas ugniai užsandarintose vietose turi būti ne mažesnis nei sienos. Tai pat turi būti padidintas kabelių asparumas ugniai ne mažiau kaip 0,3 m į šonus nuo statybinių konstrukcijų.

Visi šioje projekto dalyje numatyti prietaisai, įrenginiai, aparatūra, kabeliai, montażinės medžiagos ir gaminiai turi būti montuojami, išbandomi ir suderinami pagal jų gamintojų standartus arba technines sąlygas.

Įrangą įžeminti pagal EIT reikalavimus. Koncentratorius privalo būti įžemintas per ne mažesnio kaip 4 mm² skerspjūvio kabelį.

Statybos montavimo darbus vykdyti laikantis saugumo technikos taisyklių ir LR statybos techninių reglamentų reikalavimų.

Atestato Nr. 0649 A1144.1702	UAB „ELVORA“ PV J. PRANSKŪNAS	Komplekso pavadinimas: LIUBAVO DVARO SODYBA 899, OFICINOS 33085 IR ORANŽERIJOS 33089 RESTAURAVIMAS IR PRITAIKYMAS
Atestato Nr. 3879	UAB „ASTRANETA ISS“ A. Tušėno g. 4 (Vilniaus varai*) Vilnius tel. 2497114; faks. 261 11 63 e. paštas: projektai@astraneta.lt	Statinio pavadinimas: OFICINOS RESTAURAVIMAS IR PRITAIKYMAS RIEŠĖS SEN., VILNIAUS R.
25715	PDV J. LATVENAITE	Dokumentas: GAISRINĖ SIGNALIZACIJA AIŠKINAMASIS RAŠTAS
Etapas	UŽSAKOVAS:	Laida 0
TP	VŠĮ „EUROPOS PARKAS“	Lapų nr. Lapų sk. 4 4
Dokumentų žymuo: ELVORA . 1287-11-TP-GS-AR		

Šiame ir kitose susijusiose projekto dokumentuose, tiekimo, instaliavimo bei kitų darbų paskirtis - pagaminti, išbandyti, pristatyti į vietą, sumontuoti, pademonstruoti, perduoti ir išlikti nurodytas sistemas užbaigtoje ir visiškai eksploatuojamoje būklėje.

Visi darbai, kurie gali būti pagrįsti laikomi būtinais instaliavimo darbų užbaigimui ir tinkamam sistemų eksploatavimui, turi būti privedomai atlikti, nepriklausomai nuo to, ar jie yra parodyti brėžimuose arba apibūdinti šiame dokumente ar ne.

Techninės specifikacijos nepakeičia normatyvinių dokumentų, standartų, taikomų įrengimų gamybai, tiekimui, montavimui, o tik juos papildo. Jei įrengimų gamybai ir montavimui yra patvirtinti standartai ar kiti normatyvai, būtina vadovautis tais dokumentais.

Visi projekte numatyti prietaisai, įrenginiai, aparatura, skydai, kabeliai, montažinės medžiagos ir gaminiai turi būti montuojami, išbandomi ir suderinami pagal jų gamintojų standartus arba technines sąlygas.

Gaisro signalizacijos tinklo instaliacijos montavimo darbus atlikti vadovaujantis „Gaisro aptikimo ir signalizavimo sistemos. Projektavimo ir įrengimo taisyklės“ reikalavimais. Prietaisus ir signalizatorius montuoti vadovaujantis jų technine dokumentacija ir aprašymais.

1. GAISRINĖS SIGNALIZACIJOS SISTEMA

PAGRINDINIS REIKALAVIMAS – VISA SISTEMA TURI VEIKTI ESANT PATALPŲ MINUSINEI TEMPERATŪRAI

1.1. Koncentratorius

Analoginis konvencinis priešgaisrinis koncentratorius, komplekte su dėže ir maitinimo šaltiniu. Pagrindiniai parametrai:

- Spindulių turi užtekti visiems projekte numatytiems detektoriams ir turi likti 10 % spindulių rezervas (reikia laikyti LST EN-54 „Gaisro aptikimo ir signalizavimo sistemos. Projektavimo ir įrengimo taisyklės“ reikalavimų ir įrenginių gamintojų standartų arba techninių sąlygų). Į šį sąnaudų žiniaraštyje numatyta punkta įtraukiama visa koncentratoriaus normaliam darbui reikiami ir pilnam funkcionavimui reikalinga įranga;

- LCD ekranas;
- Pagrindiniai valdymo mygtukai;
- Tinkama LST EN-54 normų reikalavimus;
- Iki 6 konvencinių zonų;
- Galimybė prijungti įvesties/išvesties modulius;
- Maitinamas ~230 V įtampa;
- Turi veikti esant patalpų minusinei temperatūrai;
- Galimybė sujungti ir valdyti keletą koncentratorių.

1.2. Akumuliatorius (STR 1.05.06:2005 punktas 14.4.)

- Rezervinio maitinimo būsenoje sistema turi dirbti ne mažiau 72 val. įprastiniu režimu ir ne mažiau 24 val. – gaisro pavojaus režimu.
- Akumuliatoriai, 72 valandų veikimui parenkami pagal šią formulę:

$$Ah = n \times h \times I \times 1,25 = [Ah];$$

n – el. srovę naudojančių įrenginių kiekis;

h – valandos;

I – naudojama srovė, A;

1,25 – patikimumo koeficientas, jei veikimas skaičiuojamas iki 24 val.

Maitinamas 230V/27Ah.

- Turi veikti esant patalpų minusinei temperatūrai;

1.3. Gaisriniai detektoriai

1.3.1 Optinis dūmų detektorius

Atestato Nr. 0649 A1144,1702	UAB „ELVORA“	LIUBAVO DVARO SODYBA 899, OFICINOS 33085 IR ORANŽERIJOS 33089 RESTAURAVIMAS IR PRITAIKYMAS	2012-01
Atestato Nr. 3879	UAB „ASTRANETA ISS“ A. Tominio g. 4 („Vilniaus vartai“) Vilnius tel. 2971114; faks. 261 11 63 e. paštas: info@astraneta.lt	OFICINOS RESTAURAVIMAS IR PRITAIKYMAS RIEŠĖS SEN., VILNIAUS R.	2012-01
23715	PDV J. LATVENAITE	GAISRINĖ SIGNALIZACIJA TECHNINĖS SPECIFIKACIJOS	Laikta 0
Etapas	UŽSAKOVAS:	Dokumento žymuo:	Lapų sk. 3
TP	VŠĮ „EUROPOS PARKAS“	ELVORA . 1287-11-TP-GS-TS	Lapų nr. 1

Pagrindiniai parametrai:

- Optinis veikimo principas;
- Su montavimo baze;
- Darbo temperatūra -10 ~ +60°C (turi veikti esant patalpų minusinei temperatūrai);
- IP klasė IP44;
- Standartai: LST EN-54.

1.3.2. Rankinis gaisro signalizatorius

Mygtukas. Pagrindiniai reikalavimai:

- Su lengvai dūžiančiu stiklu;
- Standartai LST EN-54;
- Darbo temperatūra -10 ~ +60°C (turi veikti esant patalpų minusinei temperatūrai);
- IP klasė IP65.

1.4. Lauko šviesos ir garso signalizatorius

- 18V – 30V darbinė įtampa;
- 80 – 110 dB gاليا;
- -25°C – +60°C darbinė temperatūra;
- Su raudona blykste;
- Serifikuotas pagal LST EN-54 normatyvus;

1.5. Vidaus garso signalizatorius

- 18V – 30V darbinė įtampa;
- 70 – 110 dB galia (priklausomai nuo tono);
- Darbinė temperatūra -10°C – +60°C (turi veikti esant patalpų minusinei temperatūrai);
- Serifikuotas pagal LST EN-54 normatyvus;

1.6. Kabelis 1x2x0,8

Priešgaisrinis signalinis kabelis detektorių ir sirenų instaliacijai. Pagrindiniai parametrai:

- Laido diametras 1x2x0,8mm²;
- Raudonos spalvos;
- Atitinkantis LST EN-54 normatyvus;
- Dviejų gyslų.

Reikalavimai montavimo darbams:

Koncentratoriaus montavimas: koncentratorius montuojamas ant nedegių konstrukcijų maždaug 0,8 - 1,8 m aukštyje (jei lubos bus degios, tai atstumas nuo koncentratoriaus iki lubų turi būti ne mažesnis kaip 1 m).

Gaisrinį jutiklį montavimas: montuojami prie lubų išlaikant normatyvinius atstumus nuo sienų ir turp daviklių. Detektoriai įrengiami kieleiviename lubų plote, kuri riboja statybinės konstrukcijos (sijos, plokščių briunos ir pan.), išsikimšęs iš lubų plokštumos 0,4 m ir daugiau.

Pavojaus mygtukų montavimas: prie evakuacinių išėjimų, koridoriuose, praėjose ir t. t. montuojami rankiniai gaisro pavojaus mygtukai. Nuo tolimiausios žmonių buvimo vietos pastatose iki artimiausio ranka valdomo pavojaus signalizavimo įtaiso privalo būti ne daugiau kaip 30 m. Ranka valdomu pavojaus signalizavimo įtaisai įrengiami 1,5 m aukštyje nuo grindų lygio.

Gaisrinio signalizavimo priemonių montavimas (lauko sirenos, vidaus sirenos, optiniai-gaisriniai, optiniai signalizatoriai):

Lauko sirenu montuojama ant išorinės pastato fasado sienos ne žemiau kaip 2,75 m aukštyje; gerai matomoje vietoje nuo privaziavimo puses;

Sirenos valdymo kabelis arvedamas per kiurymę tiesiai iš vidinės pastato puses į montavimo vietą. Kiurymė užtaisoma nuo drėgnės patekimo į pastato vidų gripsu, stiklu ar kitomis statybinėmis hermetinėmis

Atestato Nr. 0649 A1144,1702	UAB „ELVORA“	LIUBAVO DVARO SODYBA 899, OFICINOS 33085 IR ORANŽERIJOS 33089 RESTAURAVIMAS IR PRITAIKYMAS	2012-01
Atestato Nr. 3879	UAB „ASTRANETA ISS“ A. Tominio g. 4 („Vilniaus vartai“) Vilnius tel. 2971114; faks. 261 11 63 e. paštas: info@astraneta.lt	OFICINOS RESTAURAVIMAS IR PRITAIKYMAS RIEŠĖS SEN., VILNIAUS R.	2012-01
23715	PDV J. LATVENAITE	GAISRINĖ SIGNALIZACIJA TECHNINĖS SPECIFIKACIJOS	Laikta 0
Etapas	UŽSAKOVAS:	Dokumento žymuo:	Lapų sk. 3
TP	VŠĮ „EUROPOS PARKAS“	ELVORA . 1287-11-TP-GS-TS	Lapų nr. 2

medžiagos. Jeigu nėra galimybės atvesti kabelio tiesiai iš vidinės pusės, tada leidžiama valdymo kabelį kloti išorinėje pusėje, apsaugant metaliniu arba smūgiams atspariu plastikiniu vamzdžiu arba kanalu.

Vidinės sienos montuojamos projektuotojo nurodytose patalpose taip, kad skelbiami signalai būtų gerai girdimi ir matomi reikalingiems asmenims ar apsaugos darbuotojams.

Visi projekte numatyti prietaisai, įrenginiai, aparatai, skydai, kabeliai, montażinės medžiagos ir gaminiai turi būti montuojami, išbandomi ir suderinami pagal jų gamintojų standartus arba technines sąlygas.

Gaisro signalizacijos tinklo instaliacijos montavimo darbus atlikti vadovaujantis „Gaisro aptikimo ir signalizavimo sistemos. Projektavimo ir įrengimo taisyklės“ reikalavimais. Prietaisus ir signalizatorius montuoti vadovaujantis jų technine dokumentacija ir aprašymais.

I. GAISRINĖ SIGNALIZACIJA

EIL. NR.	PAVADINIMAS	NURODOS	MATO VNT.	KIEKIS	PASTABOS
1.	Koncentratorius	TS 1.1.	vnt.	1	
2.	Akumuliatorius 12 V / 27 Ah	TS 1.2.	vnt.	2	
3.	Optinis dūmų detektorius	TS 1.3.1.	vnt.	10	
4.	Rankinis gaisro pavojaus mygtukas	TS 1.3.2.	vnt.	3	
5.	Lauko šviesos ir garso signalizatorius	TS 1.4.	vnt.	1	
6.	Vidaus signalizatorius	TS 1.5.	vnt.	2	
7.	Kabelis	TS 1.6.	m	170	
8.	Papildomos instaliacinės medžiagos		kompl.	1	
9.	Visi darbai, kurie reikalingi instaliuoti, markuoti ir testuoti šiame projekte numatytas sistemas pagal instaliuojamų medžiagų gamintojų reikalavimus, šio projekto reikalavimus. Dokumentacija.		kompl.	1	

Pastabos:

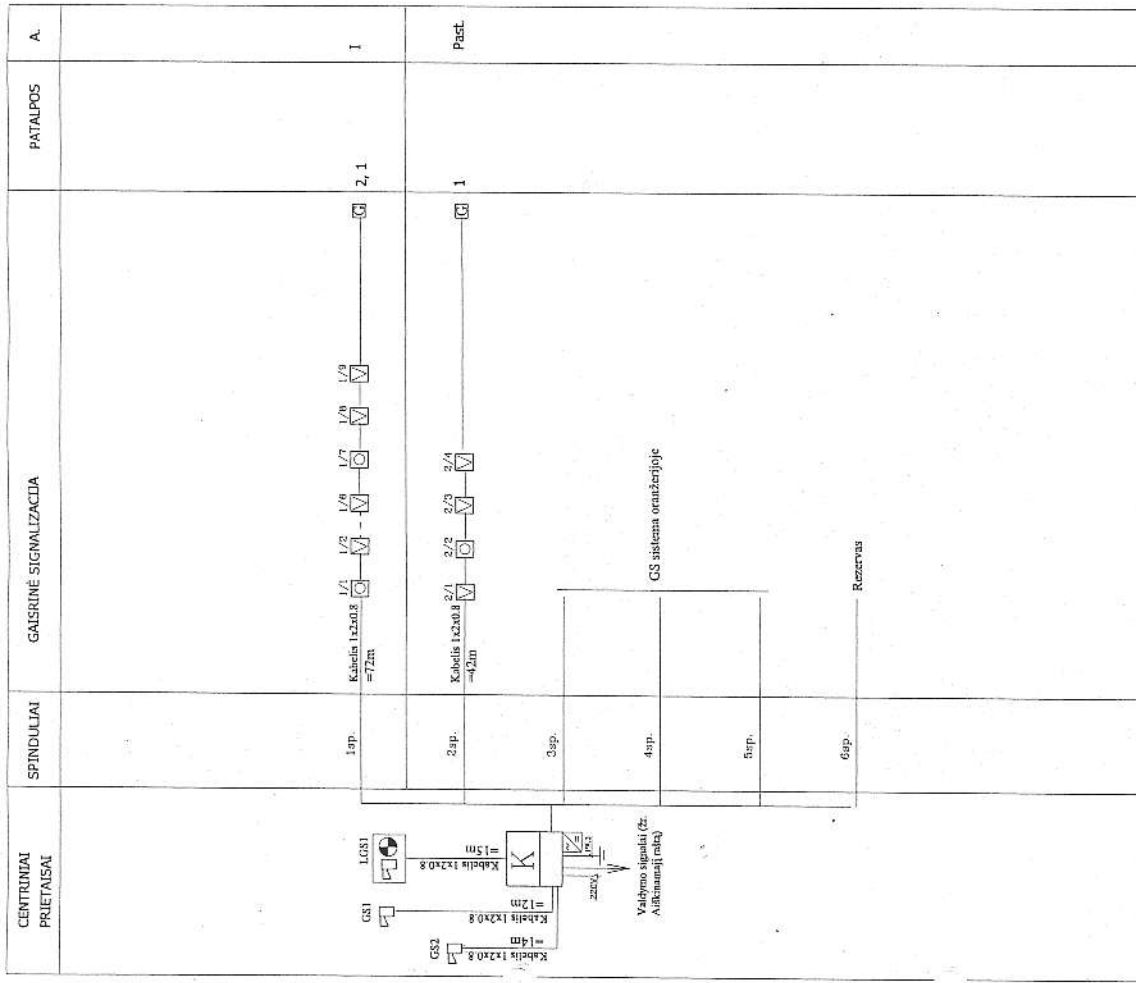
- Kiekiai orientaciniai. Kiekiai privalo būti tikslinami darbo projekto stadijoje.

Atestato Nr. 0649 AI144/702	UAB „ELVORA“ PV J. PRANSKŪNAS	2012-01	Komplekso pavadinimas: LIUBAVO DVARO SODYBA 899, OFICINOS 33085 IR ORANŽERJOS 33089 RESTAURAVIMAS IR PRITAIKYMAS	
Atestato Nr. 3879	UAB „ASTRANETA ISS“ A. Tuneno g. 4 („Vilniaus vartai“) Vilnius tel. 2497114; faks. 261 11 63 e. paštas: projekta@astraneta.lt	2012-01	Statinio pavadinimas: OFICINOS RESTAURAVIMAS IR PRITAIKYMAS RIEŠĖS SEN., VILNIAUS R.	
25715	PDV J. LATVENAITE	2012-01	Dokumentas: GAISRINĖ SIGNALIZACIJA TECHNINĖS SPECIFIKACIJOS	
Etapas	UŽSAKOVAS:		Laiška	0
TP	VŠĮ „EUROPOS PARKAS“		Lapų nr.	3
			Dokumento žymuo:	ELVORA . 1287-11-TP-GS-TS

Atestato Nr. 0649 AI144/702	UAB „ELVORA“ PV J. PRANSKŪNAS	2012-01	Komplekso pavadinimas: LIUBAVO DVARO SODYBA 899, OFICINOS 33085 IR ORANŽERJOS 33089 RESTAURAVIMAS IR PRITAIKYMAS	
Atestato Nr. 3879	UAB „ASTRANETA ISS“ A. Tuneno g. 4 („Vilniaus vartai“) Vilnius tel. 2497114; faks. 261 11 63 e. paštas: projekta@astraneta.lt	2012-01	Statinio pavadinimas: OFICINOS RESTAURAVIMAS IR PRITAIKYMAS RIEŠĖS SEN., VILNIAUS R.	
25715	PDV J. LATVENAITE	2012-01	Dokumentas: GAISRINĖ SIGNALIZACIJA SANAUDŲ ŽINIARAŠTIS	
Etapas	UŽSAKOVAS:		Laiška	0
TP	VŠĮ „EUROPOS PARKAS“		Lapų nr.	1
			Dokumento žymuo:	ELVORA . 1287-11-TP-GS-BT

LAPAS	PAVADINIMAS
K	GAISRINĖS SIGNALIZACIJOS SISTEMA
	GAISRINIS KONCENTRATORIUS
	PŽEMINIMAS
	GAISRINIO KONCENTRATORIAUS MAITINIMAS 220 V TINKLE
	GAISRINIO KONCENTRATORIAUS REZERVINIO MAITINIMO ŠALTINIS
	OPTINIS DŪMŲ JUTIKLIS
	RANKINIS GAISRO PAVOJAUS MYGTUKAS
	VIDINĖ SIRENA
	LAUKO SIRENA SU BLYKSTE
	GALINĖ VARŽA
	LAIDAS ARBA KABELIS

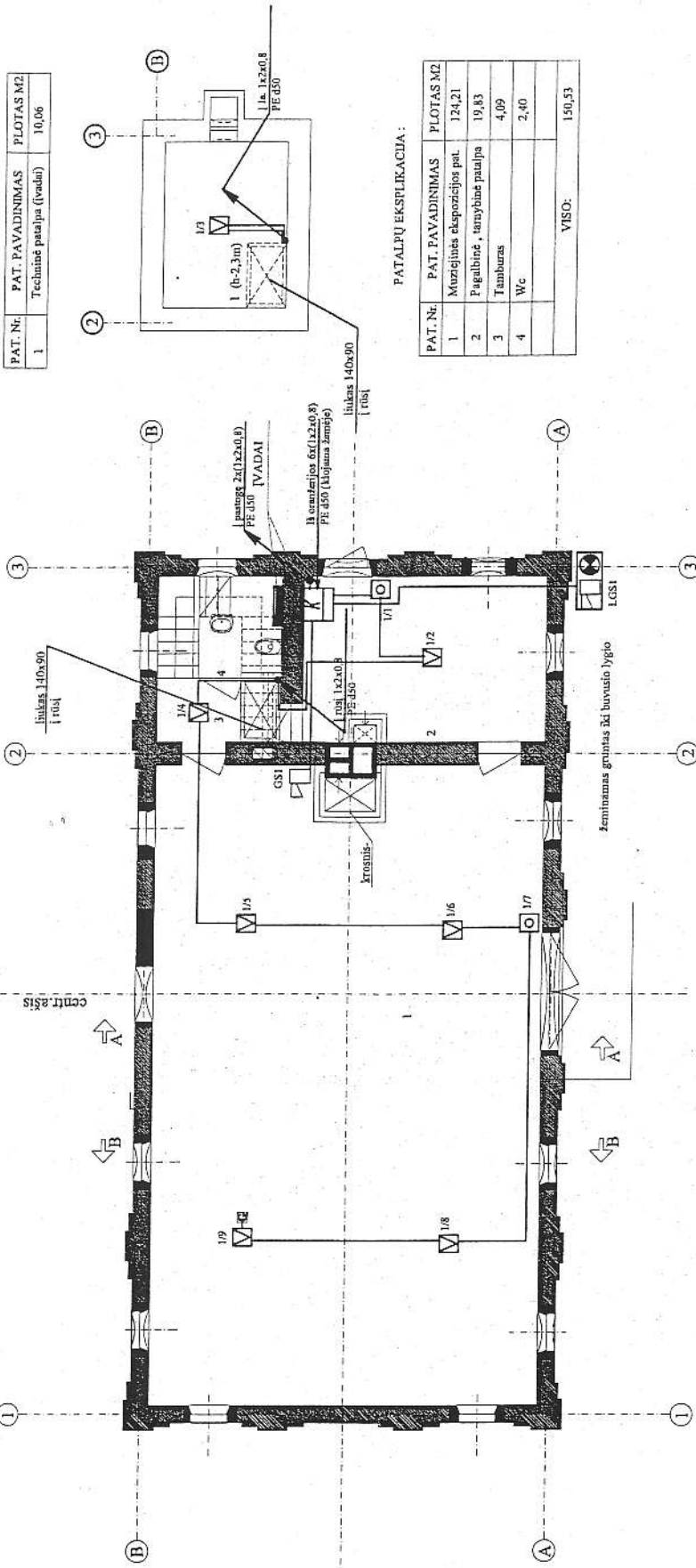
Atestato Nr. 0649	UAB "ELVORA"	Objektas: LIUBAVO DVARO SODYBA 899, OFICINOS 33085 IR ORANŽERIJOS 33089 RESTAURAVIMAS IR PRITAIKYMAS
1702, A1144	J. Pranskūnas	Adresas: OFICINOS RESTAURAVIMAS IR PRITAIKYMAS RIEŠĖS SEN., VILNIAUS R.
Atestato Nr. 3879	UAB „ASTRANETA ISS“ A. Tumėno g. 4 („Vilniaus varai“) Vilnius, tel. 2497114, faks. 261 11 63 e. paštas: projektoi@astraneta.lt	2012-01
25715	J. Latvėnaitis	2012-01
Etapas TP	UŽSAKOVAS: VŠĮ "EUROPOS PARKAS"	GAISRINĖ SIGNALIZACIJA SUTARTINIAI ŽYMEJIMAI
		Laida 0
		Brežinio Nr. 1
		Brežinių sk. 1



Atestato Nr. 0649	UAB "ELVORA"	Objektas: LIUBAVO DVARO SODYBA 899, OFICINOS 33085 IR ORANŽERIJOS 33089 RESTAURAVIMAS IR PRITAIKYMAS
1702, A1144	J. Pranskūnas	Adresas: OFICINOS RESTAURAVIMAS IR PRITAIKYMAS RIEŠĖS SEN., VILNIAUS R.
Atestato Nr. 3879	UAB „ASTRANETA ISS“ A. Tumėno g. 4 („Vilniaus varai“) Vilnius, tel. 2497114, faks. 261 11 63 e. paštas: projektoi@astraneta.lt	2012-01
25715	J. Latvėnaitis	2012-01
Etapas TP	UŽSAKOVAS: VŠĮ "EUROPOS PARKAS"	GAISRINĖ SIGNALIZACIJA PRINCIPINĖ SCHEMA
		Laida 0
		Brežinio Nr. 1
		Brežinių sk. 1

RŪSIO PATALPŲ EKSPLIKACIJA:

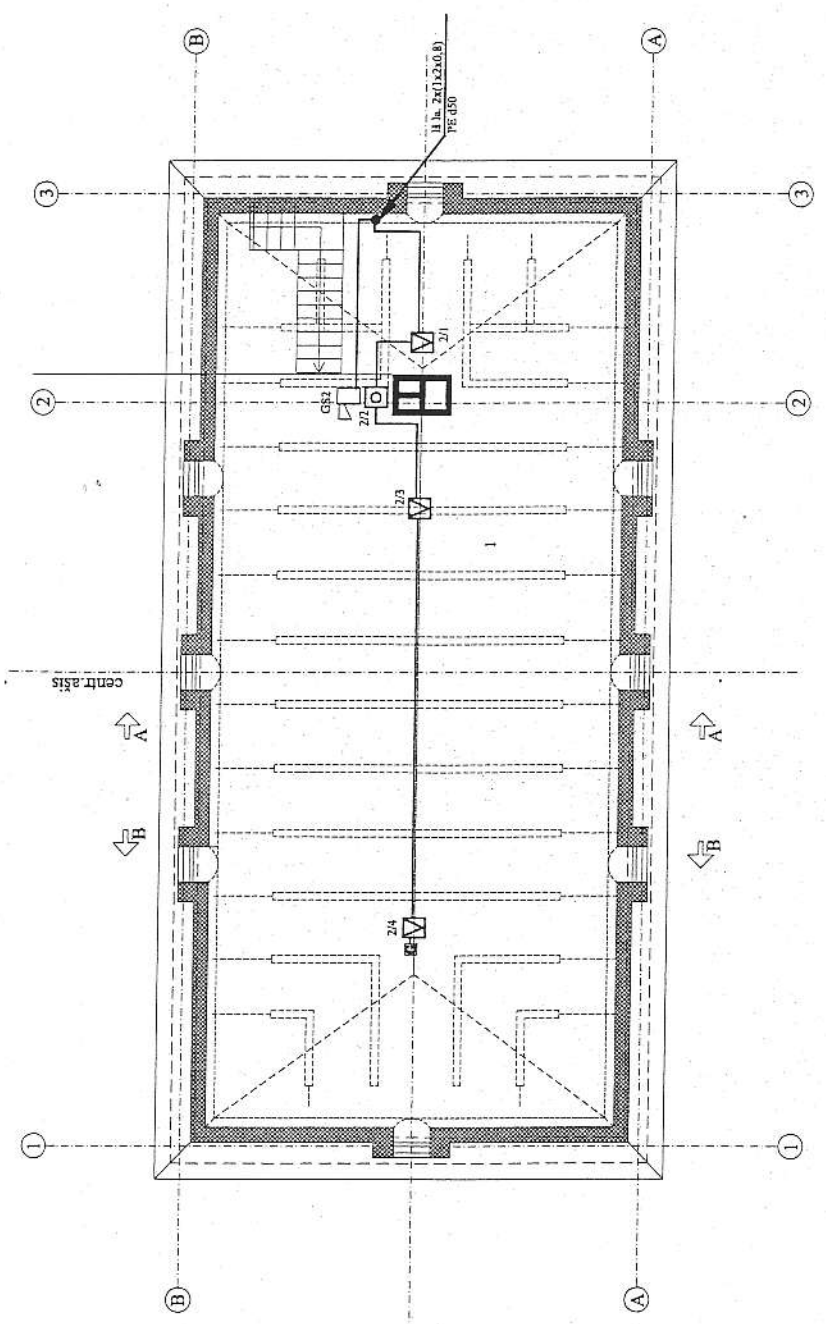
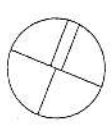
PAT. Nr.	PAT. PAVADINIMAS	Plotas M2
1	Techninė patalpa (vaidai)	10,06



PATALPŲ EKSPLIKACIJA:

PAT. Nr.	PAT. PAVADINIMAS	Plotas M2
1	Muziejinis ekspozicijos pat.	124,21
2	Pagalbinė, tarnybinė patalpa	19,83
3	Tamburas	4,09
4	Wc	2,40
VISO:		150,53

Atestato Nr. 0649	1702; A1144	PV	J. Pranskūnas	2012-01	UAB "ELVORA"
Atestato Nr. 3879.					
25715		PDV	J. J. Latvėnaitė	2012-01	UAB „ASTRANETA ISS“ A. Tumėno g. 4 (Vilniaus vartai) Vilnius, astraneta group tel. 2497114; faks. 261 11 63 e. paštas: projektai@astraneta.lt
Etapas TP	UŽSAKOVAS: VŠĮ "EUROPOS PARKAS"				Objektas: LIUBAVO DVARO SODYBA 899, OFICINOS 33085 IR ORANŽERIJOS 33089 RESTAURAVIMAS IR PRITAIKYMAS
					Adresas: RIEŠĖS SEN., VILNIAUS R.
					Brėžinys: GAISBINĖ SIGNALIZACIJA OFICINOS 1a. PLANAS M 1:150
					Komplekso Nr. ELVORA . 1287-11-TP- GS-03
					Laikla 0
					Brėžinių sk. 1



PATAI PU EKSPLIKACIJA:

PAT. Nr.	PAT. PAVADINIMAS	PLOTAS M2
1	Edukac. salė pat.	142,00
plotas nuo b-1,6 m		

Atestato Nr. 0649	1702: A1144	PV	J. Pranskūnas	2012-01	Objektas: LIUBAVO DVARO SODYBA, 899, OFICINOS 33085 IR ORANŽERIJOS 33089 RESTAURAVIMAS IR PRITAIKYMAS
Atestato Nr. 3879	25715	FDV	J. Latvėnaitė	2012-01	Adresas: RIEŠĖS SEN., VILNIAUS R.
Užsakovas: VŠĮ "EUROPOS PARKAS"	UAB "ASTRANETA ISS" A. Tumėno g. 4 („Vilniaus vertai“) Vilnius, tel. 2497114; faks. 261 11 63 e. paštas: projektaf@astraneta.lt				Brėžinio Nr. OFICINOS PASTOGĖS PLANAS M 1:150
TP	Komplekso Nr. ELVORA . 1287-11-TP- GS-04				Brėžinių sk. 1
					Laida 0