

UAB „ELVORA“
 Įm. kodas 110558549
 Linkmenų g. 35a, LT-08217, VILNIUS
 tel.: (8 5) 210 11 70, faks.: (8 5) 210 11 70
 Aplinkos ministerijos atestatas Nr. 0649

astraneta group
 UAB "Astraneta ISS"
 Įm. kodas 302580124
 A. Tumnėno g. 4, LT-01109 Vilnius
 tel. (8 5) 249 71 14 faks. (8 5) 261 11 63
 Aplinkos ministerijos atestatas Nr. 3879

UŽSAKOVAS: VŠĮ „EUROPOS PARKAS“

KOMPLEKSAS: LIUBAVO DVARO SODYBA
 OFICINOS 33085 IR ORANŽERIJOS 33089
 RESTAURAVIMAS IR PRITAIKYMAS

STATINYS: ORANŽERIJOS RESTAURAVIMAS IR
 PRITAIKYMAS
 RIEŠĖS SEN., VILNIAUS RAJ.
 Ypatingas statinys

ETAPAS: TECHNINIS PROJEKTAS

DALIS: GAISRINĖ SIGNALIZACIJA

BYLA: ELVORA. 1287-11-TP-GS

UAB "ELVORA"	Direktorius Projekto vadovas	 J. Mendelevičius J. Pranskūnas atest. Nr. A1144, 1702
"ASTRANETA ISS"	Direktorius Projekto dalies vadovas	 J. Latvenaitė J. Latvenaitė atest. Nr. 25715

Vilnius, 2012

GAISRINĖS SIGNALIZACIJOS DALIES BYLOS TURINYS

GAISRINĖS SIGNALIZACIJOS PROJEKTO DALIES BYLOS TEKSTINIŲ DOKUMENTŲ ŽINIARAŠTIS

eil. Nr.	Dokumento žymuo	Pavadinimas	Lapų	Pastabos
1.	ELVORA. 1287-11-TP-GS-BT	GAISRINĖ SIGNALIZACIJA BYLOS TURINYS	1	
2.	ELVORA. 1287-11-TP-GS-AR	GAISRINĖ SIGNALIZACIJA AIŠKINAMASIS RAŠTAS	4	
3.	ELVORA. 1287-11-TP-GS-TS	GAISRINĖ SIGNALIZACIJA TECHNINĖS SPECIFIKACIJOS	3	
4.	ELVORA. 1287-11-TP-GS-SZ	GAISRINĖ SIGNALIZACIJA SAŪAUDŲ ŽINIARAŠTIS	1	

GAISRINĖS SIGNALIZACIJOS PROJEKTO DALIES BYLOS BRĖŽINIŲ ŽINIARAŠTIS

eil. Nr.	Brėžinio numeris	Brėžinio pavadinimas	Lapų	Pastabos
1.	ELVORA. 1287-11-TP-GS-01	GAISRINĖ SIGNALIZACIJA SUTARTINIAI ŽYMĖJIMAI	1	
2.	ELVORA. 1287-11-TP-GS-02	GAISRINĖ SIGNALIZACIJA PRINCIPINĖ SCHEMA	1	
3.	ELVORA. 1287-11-TP-GS-03	GAISRINĖ SIGNALIZACIJA ORANŽERIJOS PIRMO AUKŠTO PLANAS M 1:100	1	
4.	ELVORA. 1287-11-TP-GS-04	GAISRINĖ SIGNALIZACIJA ORANŽERIJOS PASTOGĖS PLANAS M 1:100	1	

Komplekso pavadinimas:

LIUBAVO DVARO SODYBA 899,
 OFICINOS 33085 IR ORANŽERIJOS 33089
 RESTAURAVIMAS IR PRITAIKYMAS

Statinio pavadinimas:
 ORANŽERIJOS RESTAURAVIMAS IR PRITAIKYMAS
 RIEŠĖS SEN., VILNIAUS R.

Dokumentas:

GAISRINĖ SIGNALIZACIJA BYLOS TURINYS

Dokumentu žymuo:

ELVORA. 1287-11-TP-GS-BT

Atestato Nr. 0649 A1144,1702	UAB „ELVORA“ J. PRANSKŪNAS 2012-01	2012-01
Atestato Nr. 3879	UAB „ASTRANETA ISS“ A. Tumnėno g. 4, Vilnius tel. 24971144, faks. 2611163 e. paštas: info@astraneta.lt	
25715	PDV J. LATVENAITĖ	2012-01
Etapas	UŽSAKOVAS:	
TP	VŠĮ „EUROPOS PARKAS“	

Gaisrinės signalizacijos dalį sudaro pastato (patalpų) gaisro aptikimo ir signalizavimo sistema, įspėjimo (igarsinimo) apie gaisrą elektrominės ir gaisrinės signalizacijos sistemos duomenų perdavimo gaisrinės saugos įamyboms, darbuotojams ir lankytojams sistemoms.

AIŠKINAMASIS RAŠTAS

Aiškinaujame rašte pateiktinai sprendinių duomenys ir pagrindžiami bei paaiškinami parengti projektiniai sprendiniai.

1. GAISRINĖ SIGNALIZACIJA

Projektas atitinka ir atitinka Privalomųjų dokumentų reikalavimus bei esminius statinio reikalavimus, tarp jų gaisro ir saugumo technikos, naudojamų prietaisų instrukcijas.

Šis projektas nepakeičia normatyvinių teisės aktų ir kitų dokumentų, o tik juos papildo.

Projektas atitinka ir atitinka Privalomųjų dokumentų reikalavimus bei esminius statinio reikalavimus, tarp jų gaisro ir saugumo technikos, naudojamų prietaisų instrukcijas.

Gaisrinės signalizacijos dalies privalomieji dokumentai:

- STR 2.01.09:2003 „Statinių klasifikavimas pagal jų naudojimo paskirtį“
- STR 2.01.01 (2):1999 „Esminiai statinio reikalavimai. Gaisrinė sauga“
- STR 2.02.02:2004 „Visuomeninės paskirties statiniai“
- STR 2.09.02:2005 „Sūdyklas, vėdinimas ir oro kondicionavimas“
- STR 2.06.01:1999 „Miestų, miestelių ir kaimų susisiekimo sistemos“
- STR 2.06.01:2009 „Statinių apsauga nuo žaibo. Išorinė statinių apsauga nuo žaibo“
- STR 2.03.01:2001 „Statiniai ir teritorijos. Reikalavimai žmonių su negalia reikmėms“
- Stacionariųjų gaisro gesinimo sistemų projektavimo ir įrengimo taisyklės
- Gaisro aptikimo ir signalizavimo sistemų projektavimo ir įrengimo taisyklės
- Lauko gaisrinio vandentekio tinklų ir statinių projektavimo ir įrengimo taisyklės
- Statinių vidaus gaisrinio vandentekio sistemų projektavimo ir įrengimo taisyklės
- Pagrindiniai gaisrinės saugos reikalavimai
- Elektros įrenginių įrengimo taisyklės.

Gautos užduotys ir duomenys iš kitų projekto dalių rengėjų (gaisrinės signalizacijos pagrindinės funkcijos):

- Automatiškai formuoti ir perduoti signalus apie gaisrą bei sistemos gedimą;
- Analizuoti patalpų būseną gaisro atžvilgiu 24 val. per parą. Vertinti gaisro galimybę ir skelbti gaisro pavojų;
- Perspėti apie gaisro pavojų pastate esančius žmones (numatoma 2 tipo įspėjimo apie gaisrą ir evakuacijos valdymo sistema). Gaisro pavojaus atveju perduoti signalą į sirenas (pavojaus pranešimų transliavimui - leistinas garso lygis nebus žemesnis kaip 65 dB ir ne aukštesnis kaip 120 dB) ir evakuacijos valdymo sistemos įjungimą;

Atestato Nr. 0649	UAB „ELVORA“			Komplekso pavadinimas:	
A11411702	PV	J. PRANSKŪNAS	2012-01	LIUBAVO DVARO SODYBA 899, OFICINOS 33085 IR ORANŽERIJOS 33089 RESTAURAVIMAS IR PRITAIKYMAS	
Atestato Nr. 3879	UAB „ASTRANETA ISS“ A. Tunceno g. 4 (Vilniaus vartinis) Vilnius tel. 2497114; faks. 261 11 63 e. paštas: projektavimas@astraneta.lt			Statinio pavadinimas: ORANŽERIJOS RESTAURAVIMAS IR PRITAIKYMAS RIEŠĖS SEN., VILNIAUS R.	
25715	PDV	J. LATVENAITE	2012-01	Dokumentas: GAISRINĖ SIGNALIZACIJA AIŠKINAMASIS RAŠTAS	
Etapas		UŽSAKOVAS:		Laiškas	
TP		VŠĮ „EUROPOS PARKAS“		Lapo nr. 1	
		ELVORA . 1287-11-TP-GS-AR		Lapų sk. 4	

4. Perduoti signalus į elektros ARI skydus atjungti elektros tūpapai (elektros išjungimui bendrai ar kiekvienam skydui atskirai), išskyrus atvejus, kuriems elektros energijos tiekimo patikimumas priskiriamas pirmai kategorijai bei tuos, kurių apsaugos laipsnis ne žemesnis kaip IP 44;

5. Įjungti avarinį apšvietimą ir evakuacinius ženklus (jei tokie bus);

6. Patalpose, kuriose įrengta automatine gaisrine signalizacija, vėdinimo ir dūmų šalinimo sistemų elektros intuvai (išskyrus elektros intuvus, prijungtus prie vienfazio šviesos tinklo) yra blokuojami su šiais įrenginiais, kad būtų galima:

- atjungti vėdinimo (pritekamoji ir ištraukiamoji ventiliacija) ir oro kondicionavimo sistemas;

Numatoma sekanti gaisrinės signalizacijos valdymo matrica:

Įvykis	Įjungtina lauko siena	Pavojaus pranešimas į gaisro zoną	Įjungtina apsaugos personalui	Įjungtina gaisro gesinimo zonos ciktura	Išjungtina konkretos zonos ventiliacijos sistema	Parkingo gaisro zonos vartų uždarymas (važiaavimo) jei bus numatomas	Kelto užtvanzų uždarymas	Signalas į priešgaisrinę apsaugos tarnybą (saugos tarnybos pulką)
Pre-alarm			X					X
Gaisras	X	X	X	X	X			X
Evakuacija	X	X	X	X	X			X

Pre-alarm – signalas formuojamas suveikus vienam automatiniam arba vienam rankiniam gaisro davikliui.

Kilusio pavojaus vieta turi būti patikrinta apsaugos personalo.

Gaisras – signalas formuojamas suveikus dviems automatiniams arba vienam automatiniam detektoriumi ir vienam rankiniam, arba gavus signalą iš gaisro gesinimo sistemos (ten kur ji numatoma).

Evakuacija – evakuacinius pranešimus transliuojamas tuo atveju, jei personalas, po gauto gaisro pavojaus signalo, rankiniu būdu įjungia garso sistemą, arba pranešimas transliuojamas automatiškai, personalui per 10-15 min. neatsaukus gaisro pavojaus signalo.

Projektinių sprendinių techniniai rodikliai:

Oranžerijos pastato (patalpų) plotas su įrengtu gaisrine signalizacija (kontroliuojami plotai):

- Gaisrinė signalizacija saugoma erdvė 290 m²

Esama gaisrinės signalizacijos tinklų techninė būklė, panaudojimo galimybės:

Atestato Nr. 0649	UAB „ELVORA“			Komplekso pavadinimas:	
A11411702	PV	J. PRANSKŪNAS	2012-01	LIUBAVO DVARO SODYBA 899, OFICINOS 33085 IR ORANŽERIJOS 33089 RESTAURAVIMAS IR PRITAIKYMAS	
Atestato Nr. 3879	UAB „ASTRANETA ISS“ A. Tunceno g. 4 (Vilniaus vartinis) Vilnius tel. 2497114; faks. 261 11 63 e. paštas: projektavimas@astraneta.lt			Statinio pavadinimas: ORANŽERIJOS RESTAURAVIMAS IR PRITAIKYMAS RIEŠĖS SEN., VILNIAUS R.	
25715	PDV	J. LATVENAITE	2012-01	Dokumentas: GAISRINĖ SIGNALIZACIJA AIŠKINAMASIS RAŠTAS	
Etapas		UŽSAKOVAS:		Laiškas	
TP		VŠĮ „EUROPOS PARKAS“		Lapo nr. 2	
		ELVORA . 1287-11-TP-GS-AR		Lapų sk. 4	

Oranžerijos pastatas restauruojamas kapitalinai, todėl inžinerinės stemos projektavimo etapas naujai.

Sistemos. Kadangi restauruojami du pastatai – officina ir oranžerija ir šiems pastatams bus numatomos bendros sistemos, kai officinos pastate numatoma automatinė K tipo gaisro aptikimo ir signalizavimo sistema (toliau - GASS). K tipo GASS tai analoginė konvencinė GASS, kurios atitikties vertinama pagal galiojančius LST EN 54 serijos standartus. O iš oranžerijos pastato bus tik atvechiami gaisrinės signalizacijos kabeliai iki gaisrinio koncentratoriaus. Oranžerijoje taip pat numatoma ir 2 tipo pranešimo (ispėjimo) apie gaisrą sistema.

Gaisrinė signalizacija numatoma saugoti: visa oranžerijos pastatų ir sistemos spindulius pajungti prie officinoje numatyto gaisrinio koncentratoriaus. Automatiniai gaisriniai detektoriai pastate parenkami pagal detektorių technines charakteristikas, patalpų klimatinės, mechaninės, elektromagnetinės ir kitas sąlygas (veiksnius), esančias jų įrengimo vietose ir LST EN-54 standartų reikalavimus ir turi būti be defektų.

Brežiniuose detektorių pasiatymo vieta sąlyginė. Būtinai įvertinti visų darbo projekto metu atsiradusių papildomų patalpų, pertvarų, lubų perkritimų, lubų dizaino bei kitų inžinerinių sistemų įrengimo išdėstymo įtaką detektorių išdėstymui, bet kokiu atveju detektoriai privalo būti montuojami pagal pirmiau išdėstytus reikalavimus bei „Gaisro aptikimo ir signalizavimo sistemos. Projektavimo ir įrengimo taisyklės“ reikalavimus.

Visi darbai vykdymo metu numatomi sistemos pakeitimai turi būti daromi sutinkamai su visomis galiojančiomis normomis, taisyklėmis ir reikalavimais.

Gaisriniai detektoriai turi būti skirstomi į zonas. Kilus gaisrui gaisrinės signalizacijos sistema turės perduoti signalą į ventiliacijos sistemą, įspėjimo apie gaisrą ir kitoms sistemoms, kurios bus instaliuotos pastate.

Remiantis „Gaisro aptikimo ir signalizavimo sistemos. Projektavimo ir įrengimo taisyklės“ punktu 17 - dūmų detektoriai įrengiami kiekviename lubų plote, kurį riboja statybinės konstrukcijos (sijos, plokščių braunos ir pan.), išsikūnantis iš lubų plokštumos 0,4 m ir daugiau.

Prie evakuacinių išėjimų, koridoriuose, praeigose ir t. t. montuojami rankiniai gaisro pavojaus mygtukai. Nuo tolimiausios žmonių buvimo vietos pastatuose iki artimiausio runkelo valdomo pavojaus signalizavimo įrengimo privalo būti ne daugiau kaip 30 m. Ranka valdomi pavojaus signalizavimo įrenginiai įrengiami 1,5 m aukštyje nuo grindų lygio ir skirti signalui apie gaisrą sukelti rankiniu būdu.

Oranžerijos pastato viduje kiekvienam aukšte projektuojamos vidinės sirenos bei viena lauko sirena su blykste fasadinėje pastato dalyje pirmame aukšte, kurios įsijungia kilus gaisro pavojui.

Instaliacijos vykdymui numatytas gaisrinei signalizacijai skirtas ekranuotas kabelis Cv 1x2x0,8 mm².

Visi laidai sujungiami lituojant arba varžtų pagalba. Signalizacijos įrenginiai žeminami vadovaujantis EIT ir gamyklos gamintojos reikalavimais.

Prietaisus ir signalizatorius (detektorius) montuoti vadovaujantis jų technine dokumentacija ir aprašymais.

Visi sistemos kabeliai ir franga turi būti markuojami.

Atestato Nr. 0649	UAB „ELVORA“		Komplekso pavadinimas: LIUBAVO DVARO SODYBA 899, OFICINOS 33085 IR ORANŽERIJOS 33089 RESTAURAVIMAS IR PRITAIKYMAS	
A1144.1702	PV	J. PRANSKŪNAS	2012-01	
Atestato Nr. 3879	UAB „ASTRANETA ISS“ A. Tuneno g. 4 („Vilniaus varnų“) Vilniaus m. sav. tel. 2497114; faks. 261 11 63 e. paštas: projektai@astraneta.lt		Statinio pavadinimas: ORANŽERIJOS RESTAURAVIMAS IR PRITAIKYMAS RIEŠĖS SEN., VILNIAUS R.	
25715	PDV	J. LATVENAITE	2012-01	Dokumentas: GAISRINĖ SIGNALIZACIJA AIŠKINAMASIS RAŠTAS
Etapas	UŽSAKOVAS:		Laida	0
TP	VŠĮ „EUROPOS PARKAS“		Lapo nr.	3
			Dokumento žymuo:	ELVORA . 1287-11-TP-GS-AR
			Lapo nr.	4
			Lapų sk.	4

Tarpus tarp 1...helių ir vamzdžių perėjose per sienas reikia per visą konstrukcijos storį užsandarinti netęgia ir lengvai pašalinama medžiaga. Atsparumas ugniai užsandarintose vietose turi būti ne mažesnis nei sienos. Tai pat turi būti padidintas kabelių atsparumas ugniai ne mažiau kaip 0,3 m į šonus nuo statybinių konstrukcijų.

Visi šioje projekto dalyje numatyti prietaisai, įrenginiai, aparatūra, kabeliai, montажinės medžiagos ir gaminiai turi būti montuojami, išbandomi ir suderinami pagal jų gamintojų standartus arba technines sąlygas.

Franga žemininti pagal EIT reikalavimus. Koncentratorius privalo būti žeminintas per ne mažesnio kaip 4 mm² skerspjūvio kabelį.

Statybos montavimo darbus vykdyti laikantis saugumo technikos taisyklių ir LR statybos techninių reglamenteų reikalavimų.

Atestato Nr. 0649	UAB „ELVORA“		Komplekso pavadinimas: LIUBAVO DVARO SODYBA 899, OFICINOS 33085 IR ORANŽERIJOS 33089 RESTAURAVIMAS IR PRITAIKYMAS	
A1144.1702	PV	J. PRANSKŪNAS	2012-01	
Atestato Nr. 3879	UAB „ASTRANETA ISS“ A. Tuneno g. 4 („Vilniaus varnų“) Vilniaus m. sav. tel. 2497114; faks. 261 11 63 e. paštas: projektai@astraneta.lt		Statinio pavadinimas: ORANŽERIJOS RESTAURAVIMAS IR PRITAIKYMAS RIEŠĖS SEN., VILNIAUS R.	
25715	PDV	J. LATVENAITE	2012-01	Dokumentas: GAISRINĖ SIGNALIZACIJA AIŠKINAMASIS RAŠTAS
Etapas	UŽSAKOVAS:		Laida	0
TP	VŠĮ „EUROPOS PARKAS“		Lapo nr.	4
			Dokumento žymuo:	ELVORA . 1287-11-TP-GS-AR
			Lapo nr.	4
			Lapų sk.	4

Šiame ir kituose susijusiose projekto dokumentuose, tiekimo, instaliavimo bei kitų darbų paskirtis - pagaminti, išbandyti, pristatyti į vietą, sumontuoti, pademonstruoti, perduoti ir išlaikyti nurodytas reikavimus ir visiška eksploatacijoje būklėje.

Visų darbų, kurie gali būti pagaminti laikomais instaliavimo darbų užbaigimui ir tinkamam sistemų eksploatavimui, turi būti privalomai atlikti, nepriklausomai nuo to, ar jie yra parodyti brėžiniuose arba apibūdinti šiame dokumente ar ne.

Tekchninės specifikacijos nepakeičia normatyvinių dokumentų, standartų, laikomų įrengimų gamybai, tiekimui, montavimui, o tik juos papildo. Jei įrengimų gamybai ir montavimui yra parvirtinti standartai ar kiti normatyvai, būtina vadovautis tais dokumentais.

Visų projekte numatytų prietaisų, įrengimų, aparatūra, skydai, kabeliai, montažinės medžiagos ir gaminiai turi būti montuojami, išbandomi ir suderinami pagal jų gamintojų standartus arba technines sąlygas.

Gaisro signalizacijos tinklo instaliacijos montavimo darbus atlikti vadovaujantis „Gaisro aptikimo ir signalizavimo sistemos. Projektavimo ir įrengimo taisyklės“ reikalavimais. Prietaisus ir signalizatorius montuoti vadovaujantis jų technine dokumentacija ir aprašymais.

I. GAISRINĖS SIGNALIZACIJOS SISTEMA

PARGINDINIS REIKALAVIMAS – VISA SISTEMA TURI VEIKTI ESANT PATALPŲ MINUSINEI TEMPERATŪRAI

1.1. Koncentratorius (esamas, numatytas Oficinės TP projekte)

1.2. 1.2. Akumuliatorius (esamas, numatytas Oficinės TP projekte)

1.3. Gaisriniai detektoriai

1.3.1 Optinis dūmų detektorius

Pagrindiniai parametrai:

- Optinis veikimo principas;
- Su montavimo baze;
- Darbo temperatūra -10 ~ +60°C (turi veikti esant patalpų minusinei temperatūrai);
- IP klasė IP44;
- Standartai: LST EN-54.

1.3.2. Rankiniai gaisro signalizatoriai

Mygtukas. Pagrindiniai reikalavimai:

- Su lengvai dužiamu stiklu;
- Standartai LST EN-54;
- Darbo temperatūra -10 ~ +60°C (turi veikti esant patalpų minusinei temperatūrai);
- IP klasė IP65.

1.4. Lauko šviesos ir garso signalizatorius

- 18V – 30V darbinė įtampa;
 - 80 – 110 dB galia;
 - -25°C – +60°C darbinė temperatūra;
 - Su raudona blyksite;
 - Certifikuotas pagal LST EN-54 normatyvus;
- #### 1.5. Vidaus garso signalizatorius
- 18V – 30V darbinė įtampa;
 - 70 – 110 dB galia (priklausomai nuo tono);
 - Darbinė temperatūra -10°C – +60°C (turi veikti esant patalpų minusinei temperatūrai);

- Certifikuotas pagal LST EN-54 normatyvus;

1.6. Kabelis 1x2x0,8

Priešgaisrinis signalinis kabelis detektorių ir sirenų instaliacijai. Pagrindiniai parametrai:

- Lauko diametras 1x2x0,8mm²;
- Raudonos spalvos;
- Atitinkantis LST EN-54 normatyvus;
- Dviejų gyslų.

1.7. Vamzdžiai

- Vamzdžiai PE-d50 pagamintas iš polietileno.

Apsauginių vamzdžių tipai ir parametrai turi atitikti I lentelėje nurodytus tipus ir parametrus. Jeigu gamintojas garantuoja reikiama vamzdžių tvirtumo klasę, atsparumą vidiniam spaudimui ir kitus apsauginių vamzdžių techninius reikalavimus, vamzdžių sienelių storis gali skirtis nuo nurodytų šių techninių specifikacijų I lentelėje.

I lentelė. Apsauginių vamzdžių tipai ir parametrai.

Vamzdžio tipas	Tvirtumo klasė*	Išorinis vamzdžio skersmuo (mm)	Vidinis vamzdžio skersmuo* (mm)	Sienelės storis (mm)	Vamzdžio ilgis (m)
110 PE	B	110±2,0	95,4±0,1	6,3±1,0	Nuo 6 iki 100
63 PE	B	63±0,6	56±0,6	3,4±0,4	Pagal poreikį
50 PE	B	50±0,5	42±0,5	4±0,6	Pagal poreikį
40HDPE	B,C	40±0,4	32,6±0,6	3,7±0,6	Pagal poreikį
32HDPE	B,C	32±0,3	26±0,5	3,0±0,5	Pagal poreikį
25**	C	25±0,7	nespecifikuotas	nespecifikuotas	Pagal poreikį

* Plastikiniai vamzdžiai pagal atsparumą smūginei apkrovai ir žiedo (apskritimo) standumą skirstomi į tvirtumo klases: A, B ir C. Žiedo standumas turi būti: B klasės – ne mažiau kaip 8kN/m²; C klasės – ne mažiau kaip 4kN/m².

**Plastikinis vamzdis, nedegus ir neiškiriamas oksidinių medžiagų.

PE – polietilenas;

HDPE – didelio tankio polietilenas.

Reikalavimai montavimo darbams:

Koncentratoriaus montavimas: koncentratorius montuojamas ant nedegų konstrukcijų maždaug 0,8 - 1,8 m aukštyje (jei lubos bus degios, tai atstumas nuo koncentratoriaus iki lubų turi būti ne mažesnis kaip 1 m).

Gaisrinių jutiklių montavimas: montuojami prie lubų išlaikant normatyvinius atstumus nuo sienų ir tarp dviklubių. Detektoriai įrengiami kiekviename lubų plote, kurį riboja statybinės konstrukcijos (sijos, plokščių braižos ir pan.), išsikėlusios iš lubų plokštumos 0,4 m ir daugiau.

Pavojaus mygtukų montavimas: prie evakuacinių išėjimų, koridoriuose, praeigoje ir t. t. montuojami rankiniai gaisro pavojaus mygtukai. Nuo tolimiausios žmonių buvimo vietos pastatuose iki artimiausio ranka valdomo pavojaus signalizavimo įtaiso privalo būti ne daugiau kaip 30 m. Ranka valdomi pavojaus signalizavimo įtaisai įrengiami 1,5 m aukštyje nuo grindų lygio.

Garsinio signalizavimo priemonių montavimas (lauko sirenos, vidaus sirenos, optiniai-garsiniai, optiniai signalizatoriai):

Lauko sirena montuojama ant išorinės pastato fasado sienos ne žemiau kaip 2,75 m aukštyje, gerai matomoje vietoje nuo privažiavimo pusės;

Atestato Nr. 0649	UAB „ELVORA“	Komplekso pavadinimas: LIUBAVO DVARO SODYBA 899, OFICINOS 33085 IR ORANŽERJOS 33089 RESTAURAVIMAS IR PRITAIKYMAS		
A1144,1702	PV J. PRANSKŪNAS	2012-01		
Atestato Nr. 3879	UAB „ASTRANETA ISS“ A. Tomšio g. 4 (Vilniaus varonų) Vilnius tel. 2497114; faks. 261 11 63 e. paštas: info@astraneta.lt	2012-01	Šiame pavadinime: ORANŽERJOS RESTAURAVIMAS IR PRITAIKYMAS RIEŠĖS SEN., VILNIAUS R.	
25715	PDV J. LATVENAITE	2012-01	Dokumentas: GAISRINĖ SIGNALIZACIJA TECHNINĖS SPECIFIKACIJOS	
Etapas UŽSAKOVAS:			Laida	0
TP VŠĮ „EUROPOS PARKAS“			Lapo nr.	1
			Lapo sk.	3

Atestato Nr. 0649	UAB „ELVORA“	Komplekso pavadinimas: LIUBAVO DVARO SODYBA 899, OFICINOS 33085 IR ORANŽERJOS 33089 RESTAURAVIMAS IR PRITAIKYMAS		
A1144,1702	PV J. PRANSKŪNAS	2012-01		
Atestato Nr. 3879	UAB „ASTRANETA ISS“ A. Tomšio g. 4 (Vilniaus varonų) Vilnius tel. 2497114; faks. 261 11 63 e. paštas: info@astraneta.lt	2012-01	Šiame pavadinime: ORANŽERJOS RESTAURAVIMAS IR PRITAIKYMAS RIEŠĖS SEN., VILNIAUS R.	
25715	PDV J. LATVENAITE	2012-01	Dokumentas: GAISRINĖ SIGNALIZACIJA TECHNINĖS SPECIFIKACIJOS	
Etapas UŽSAKOVAS:			Laida	0
TP VŠĮ „EUROPOS PARKAS“			Lapo nr.	2
			Lapo sk.	3

Sienos valdymo kabelis atvedamas per kiaurymę tiesiai iš vidinės pastatų pusės į montavimo vietą. Kiaurymė užtaisoma nuo drėgnes patekimo į pastato vidų gręsiu, siltikomi ar kitom hibridinėmis lermėtinėmis medžiagomis. Jeigu nėra galimybės atvesti kabelio tiesiai iš vidinės pusės, tada leidžiama valdymo kabelį kloti išorinėje pusėje, apsaugant metaliniu arba smūgiams atspariu plastikiniu vamzdeliu arba kanalu.

Vidinės sienos montuojamos projektuotojo nurodytose patalpose taip, kad skelbiami signalai būtų gerai girdimi ir matomi reikalingiems asmenims ar apsaugos darbuotojams.

Visi projekte numatyti prietaisai, įrenginiai, aparatai, skydai, kabeliai, montažinės medžiagos ir gaminiai turi būti montuojami, išbandomi ir suderinami pagal jų gamintojų standartus arba technines sąlygas.

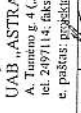
Gaisro signalizacijos tinklo instaliacijos montavimo darbus atlikti vadovaujantis „Gaisro aptikimo ir signalizavimo sistemos. Projektavimo ir įrengimo taisyklės“ reikalavimais. Prietaisus ir signalizatorius montuoti vadovaujantis jų technine dokumentacija ir aprašymais.

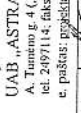
1. GAISRINĖ SIGNALIZACIJA

EIL. NR.	PAVAZINIMAS	NUORODOS	MATO VNT.	KIEKIS	PASTABOS
1.	Koncentratorius	TS 1.1.	vnt.		Numatytas ofisinis TP projekte
2.	Akumuliatorius 12V / 27 Ah	TS 1.2.	vnt.		Numatytas ofisinis TP projekte
3.	Optinis dūmų detektorius	TS 1.3.1.	vnt.	14	
4.	Rankinis gaisro pavojaus mygtukas	TS 1.3.2.	vnt.	6	
5.	Lauko šviesos ir garso signalizatorius	TS 1.4.	vnt.	1	
6.	Vidaus signalizatorius	TS 1.5.	vnt.	2	
7.	Kabelis	TS 1.6.	m	650	
8.	Vamzdis	TS 1.7.	m	60	
9.	Papildomos instaliacinės medžiagos		kompl.	1	
10.	Visi darbai, kurie reikalingi instaliuoti, markuoti ir testuoti šiame projekte numatytas sistemas pagal instaliuojamų medžiagų gamintojų reikalavimus, šio projekto reikalavimus. Dokumentacija.		kompl.	1	

Pastabos:

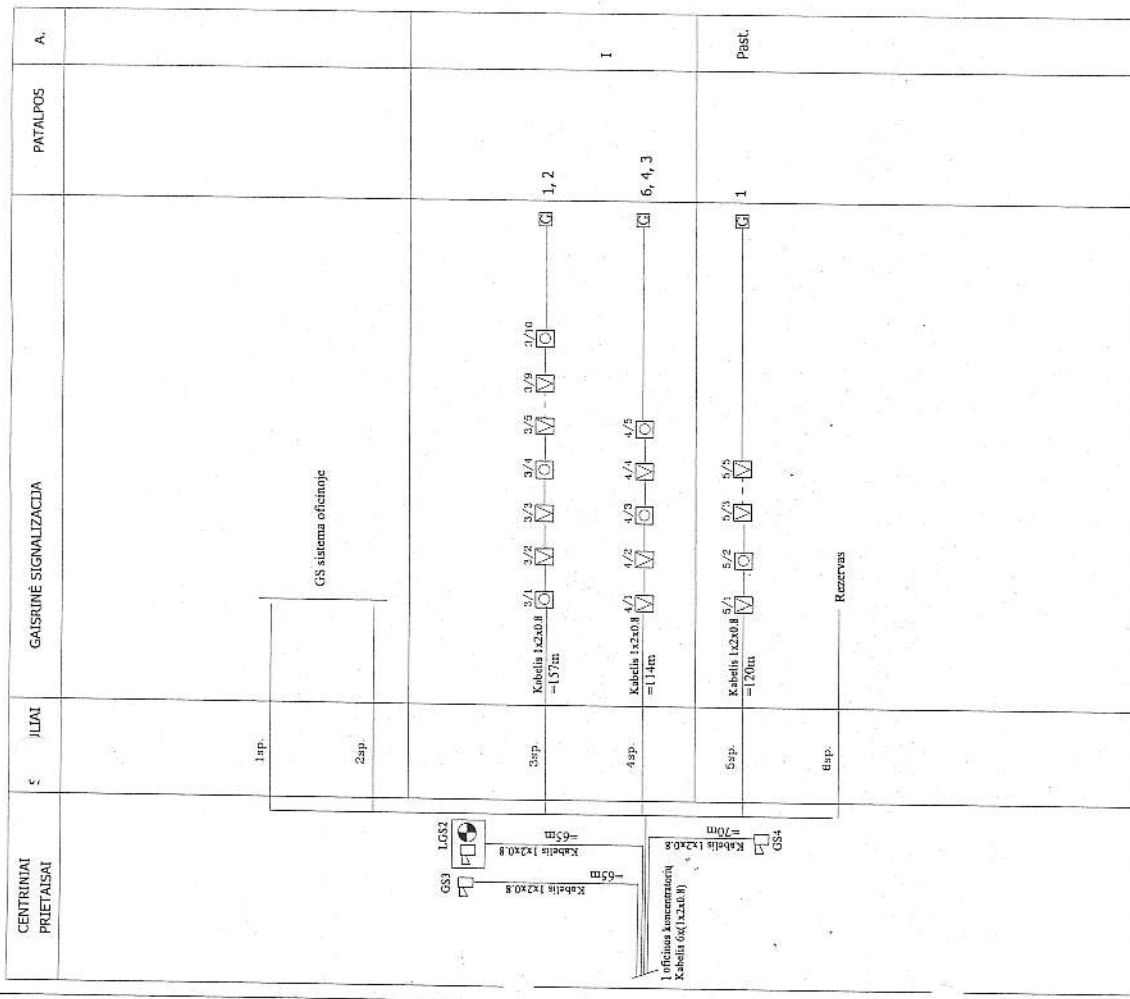
- Kiekiai orientaciniai. Kiekiai privalo būti tikslinami darbo projekto stadijoje.

Atestato Nr. 0649 A1144,1702	PV	J. PRANSKŪNAS	UAB „ELVORA“  A. Tuntino g. 4 („Vilniaus variant“) Vilnius tel. 2497114, faks. 261 11 63 e. paštas: projektai@astraneta.lt	2012-01	Komplekso pavadinimas: LIUBAVO DVARO SODYBA 899, OFICINIS 33085 IR ORANŽERIJOS 33089 RESTAURAVIMAS IR PRITAIKYMAS		
					Statinio pavadinimas: ORANŽERIJOS RESTAURAVIMAS IR PRITAIKYMAS RIEŠĖS SEN., VILNIAUS R.		
Atestato Nr. 3879	PDV	J. LATVENAITE		2012-01	Dokumentas: GAISRINĖ SIGNALIZACIJA TECHNINĖS SPECIFIKACIJOS		
25715					Laiška	0	
Etapas	UŽSAKOVAS:				Lapų nr.	Lapų sk.	
TP	VŠĮ „EUROPOŠ PARKAS“				ELVORA . 1287-11-TP-GS-TS	3	3

Atestato Nr. 0649 A1144,1702	PV	J. PRANSKŪNAS	UAB „ELVORA“  A. Tuntino g. 4 („Vilniaus variant“) Vilnius tel. 2497114, faks. 261 11 63 e. paštas: projektai@astraneta.lt	2012-01	Komplekso pavadinimas: LIUBAVO DVARO SODYBA 899, OFICINIS 33085 IR ORANŽERIJOS 33089 RESTAURAVIMAS IR PRITAIKYMAS		
					Statinio pavadinimas: ORANŽERIJOS RESTAURAVIMAS IR PRITAIKYMAS RIEŠĖS SEN., VILNIAUS R.		
Atestato Nr. 3879	PDV	J. LATVENAITE		2012-01	Dokumentas: GAISRINĖ SIGNALIZACIJA SĄNAUDŲ ŽINIARAŠTIS		
25715					Laiška	0	
Etapas	UŽSAKOVAS:				Lapų nr.	Lapų sk.	
TP	VŠĮ „EUROPOŠ PARKAS“				ELVORA . 1287-11-TP-GS-BT	1	1

LAPAS	PAVADINIMAS
<input type="checkbox"/>	GAISRINĖS SIGNALIZACIJOS SISTEMA
<input type="checkbox"/>	GAISRINIS KONCENTRATORIUS
<input type="checkbox"/>	IŽEMINIMAS
<input type="checkbox"/>	GAISRINIO KONCENTRATORIAUS MAITINIMAS 220 V TINKLE
<input type="checkbox"/>	GAISRINIO KONCENTRATORIAUS REZERVINIO MAITINIMO ŠALTINIS
<input type="checkbox"/>	OPTINIS DŪMŲ JUTIKLIS
<input type="checkbox"/>	RANKINIS GAISRO PAVOJAUS MYGTUKAS
<input type="checkbox"/>	VIDINĖ SIRENA
<input type="checkbox"/>	LAUKO SIRENA SU BLYKSTE
<input type="checkbox"/>	GINAINĖ VARŽA
<input type="checkbox"/>	LAIMAS ARBA KABELIS

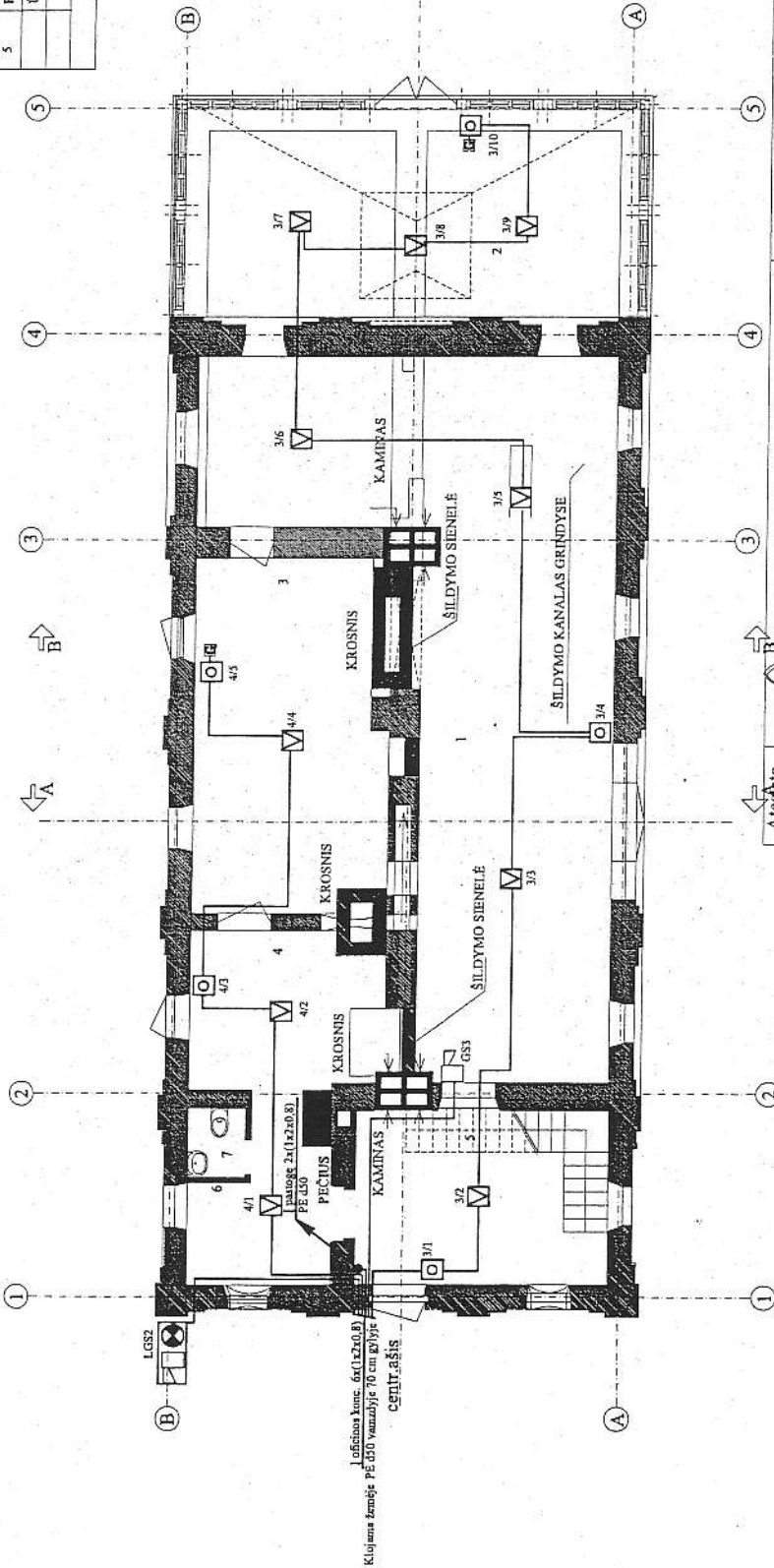
Atestato Nr. 0649 1702; A1144	PV	J. Pranskūnas	2012-01	Objektas: LIUBAVO DVARO SODYBA 899, OFICINOS 33085 IR ORANŽERKIOS 33089 RESTAURAVIMAS IR PRITAIKYMAS
Atestato Nr. 3879	PDV	J. Latvėnaitė	2012-01	Adresas: ORANŽERKIOS RESTAURAVIMAS IR PRITAIKYMAS RIEŠĖS SEN., VILNIAUS R.
25715	PDV	J. Latvėnaitė	2012-01	Objektas: LIUBAVO DVARO SODYBA 899, OFICINOS 33085 IR ORANŽERKIOS 33089 RESTAURAVIMAS IR PRITAIKYMAS
Etapas	UŽSAKOVAS: VŠĮ "EUROPOS PARKAS"	UAB "ASTRANETA ISS" A. Tumėno g. 4 (Vilniaus vartai) Vilnius, tel. 2497114; faks. 261 11 63 e. paštas: info@astraneta.lt	2012-01	Adresas: ORANŽERKIOS RESTAURAVIMAS IR PRITAIKYMAS RIEŠĖS SEN., VILNIAUS R.
TP	Užsakovo Nr. ELYORA - 1287-11-TP- GS-01	GAISRINĖ SIGNALIZACIJA SUTARTINIAI ŽYMĖJIMAI	2012-01	Adresas: ORANŽERKIOS RESTAURAVIMAS IR PRITAIKYMAS RIEŠĖS SEN., VILNIAUS R.
		Laiba	0	
		Brežinio Nr.	1	
		Brežinio sk.	1	



Atestato Nr. 0649 1702; A1144	PV	J. Pranskūnas	2012-01	Objektas: LIUBAVO DVARO SODYBA 899, OFICINOS 33085 IR ORANŽERKIOS 33089 RESTAURAVIMAS IR PRITAIKYMAS
Atestato Nr. 3879	PDV	J. Latvėnaitė	2012-01	Adresas: ORANŽERKIOS RESTAURAVIMAS IR PRITAIKYMAS RIEŠĖS SEN., VILNIAUS R.
25715	PDV	J. Latvėnaitė	2012-01	Objektas: LIUBAVO DVARO SODYBA 899, OFICINOS 33085 IR ORANŽERKIOS 33089 RESTAURAVIMAS IR PRITAIKYMAS
Etapas	UŽSAKOVAS: VŠĮ "EUROPOS PARKAS"	UAB "ASTRANETA ISS" A. Tumėno g. 4 (Vilniaus vartai) Vilnius, tel. 2497114; faks. 261 11 63 e. paštas: info@astraneta.lt	2012-01	Adresas: ORANŽERKIOS RESTAURAVIMAS IR PRITAIKYMAS RIEŠĖS SEN., VILNIAUS R.
TP	Užsakovo Nr. ELYORA - 1287-11-TP- GS-02	GAISRINĖ SIGNALIZACIJA PRINCIPINĖ SCHEMA	2012-01	Adresas: ORANŽERKIOS RESTAURAVIMAS IR PRITAIKYMAS RIEŠĖS SEN., VILNIAUS R.
		Laiba	0	
		Brežinio Nr.	1	
		Brežinio sk.	1	

Techninės įrangos ekspozicijos patalpa
PATALPŲ EKSPLIKACIJA:

PAT. Nr.	PAT. PAVADINIMAS	PLOTAS M2
1	I Oranžerijos patalpa	76,50
2	II Oranžerijos patalpa	24,95
3	I Krosnių patalpa	27,08
4	I Krosnių patalpa	10,94
5	Pagalbinė, tarnybinė patalpa	15,21
	Ūkinė patalpa	1,65
VISO:		158,33

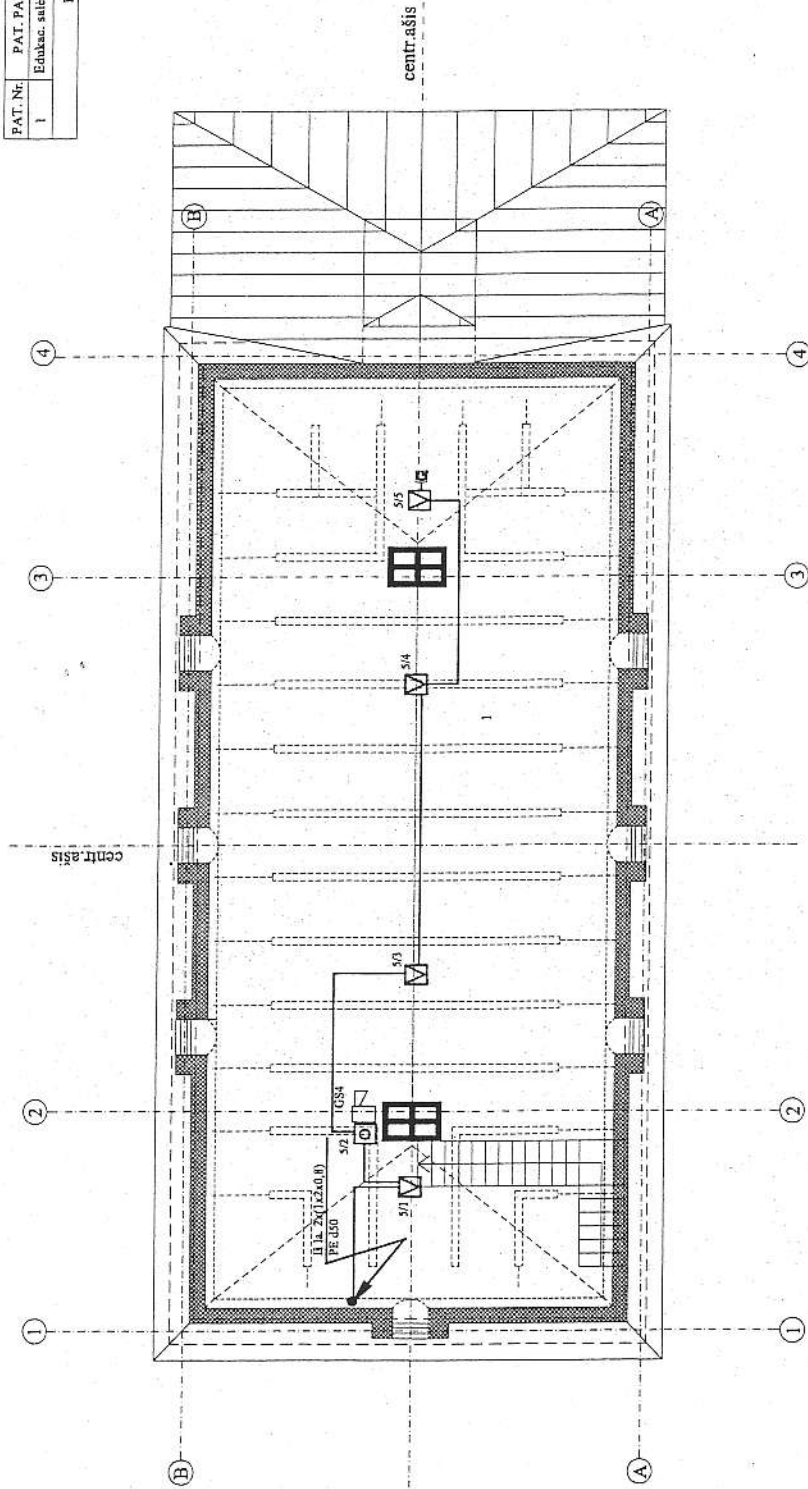


Atestito Nr. 0649	UAB "ASTRANETA ISS" A. Tumėno g. 4 („Vilniaus vartai“) Vilnius, tel. 24971145, faks. 261 11 63 e. paštas: projekta@astraneta.lt
1702, A1144 PV	J. Pranskūnas 2012-01
Atestato Nr. 3879	astraneta group
25715	PDV J.Latvėnaitė 2012-01
Etapas TP	UŽSAKOVAS: VŠĮ "EUROPOS PARKAS"

Objektas: LIUBAVO DVARO SODYBA 899 OFICINOS 33085 IR ORANŽERIJOS 33089 RESTAURAVIMAS IR PRITAIKYMAS	Adresas: RIEŠES SEN., VILNIAUS R.
Brėžinys: GAISRINĖ SIGNALIZACIJA ORANŽERIJOS 1a. PLANAS M 1:150	
Laikla	0
Brėžinio Nr. 1	Brėžinių sk. 1
Komplekso Nr. ELVORA . 1287-11-TP-GS-03	

PATALPŲ EKSPLIKACIJA

PAT. Nr.	PAT. PAVADINIMAS	PLOTAS M2
1	Enkac. salės pat.	141,00
plotas nuo h-1, 6 m		



Atestato Nr. 0649	UAB "ELVORA"	Objektas:	LIUBAVO DVARO SODYBA 899, OFICINIS 33085 IR ORANŽERJOS 33089 RESTAURAVIMAS IR PRITAIKYMAS
1702; A1144	J. Pranskūnas	Adresas:	RIEŠES SEN., VILNIAUS R.
Atestato Nr. 3879	astraneta group	Brėžinys:	GAISVINĖ SIGNALIZACIJA ORANŽERJOS PASTOGĖS PLANAS M 1:150
25715	J. Latvėnaitė	Laida	0
Etapas TP	UŽSAKOVAS: VŠĮ "EUROFOS PARKAS"	Komplekso Nr.	ELVORA . 1287-11-TP-GS-04
		Brėžinio Nr.	1
		Brėžinių sk.	1